

EXERCICE N°1

Recopie puis complète le tableau avec les termes suivants :

- BANQUISE • BROUILLARD • VAPEUR D'EAU • NEIGE • PLUIE •
GRÊLE • NUAGE DE PLUIE • VERGLAS • GIVRE • GLACE •
ROSÉE • LAC • FLEUVE.

Solide	Liquide	Gazeux

EXERCICE N°2

Choisir la ou les bonnes réponses (solutions p. 480).

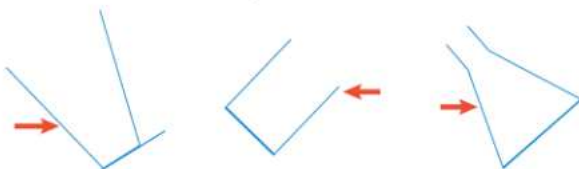
- Un liquide :
 - occupe tout le volume du récipient ;
 - a sa surface libre horizontale ;
 - n'a pas de forme propre.
- Le seul état dans lequel un corps possède une forme propre est :
 - l'état liquide ;
 - l'état solide ;
 - l'état gazeux.
- À l'état gazeux, un corps :
 - prend la forme du récipient fermé ;
 - devient invisible ;
 - ne peut pas être saisi.

Associer à chacun des états physiques (1, 2, 3) les propriétés (A, B, C) qui lui correspondent.

- | | |
|------------------|--|
| 1 Solide | A Le corps est insaisissable et se diffuse partout. |
| 2 Liquide | B Le corps possède une forme propre et peut être saisi. |
| 3 Gaz | C Le corps prend la forme du récipient et sa surface libre est horizontale. |

EXERCICE N°3

Reproduire chacun des schémas suivants, puis représenter la surface d'un liquide dont le niveau est indiqué par une flèche à côté du récipient.

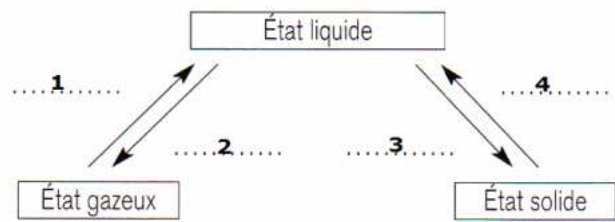


EXERCICE N°7

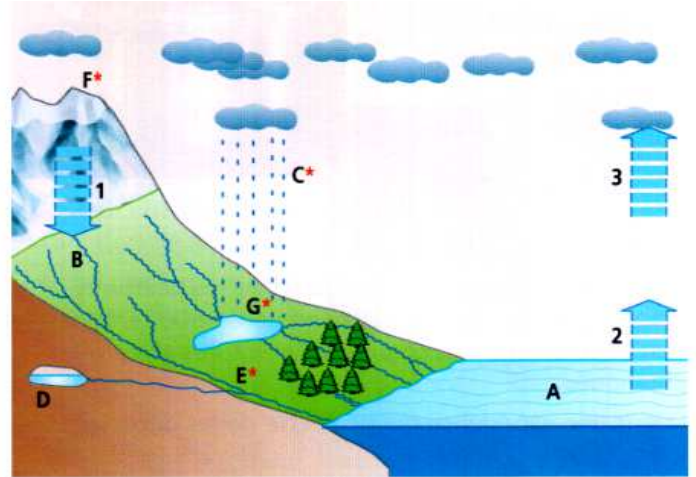
Voici une expérience qui permet d'obtenir de l'eau limpide à partir d'eau boueuse. Explique, à l'aide du vocabulaire du chapitre, les différentes étapes. Pense au changement d'état subi par l'eau boueuse chauffée par le Soleil.

EXERCICE N°4

Recopie puis complète le schéma suivant avec les changements d'état qui conviennent.



EXERCICE N°5



- Associe à chaque numéro le changement d'état correspondant.
- Associe à chaque lettre l'un des termes suivants : pluie, mer, fleuve, neige, ruisseau, nappe phréatique, lac
- Pour chaque astérisque, précise l'état de l'eau.

EXERCICE N°6

Recopie puis complète le texte suivant.

Le Soleil provoque une de l'eau des océans, des lacs et des rivières : l'eau liquide se transforme en Celui-ci, invisible, s'élève et en altitude, il se en fines gouttelettes (eau à l'état) : il y a apparition de S'il fait très froid, les gouttelettes se en cristaux de glace pour former des de neige. L'eau issue de la pluie ou de la neige ruisselle à la surface de la Terre. Une partie s'évapore. Une grande partie retourne vers les

